



Ciudad de Los Angeles • Departamento de Obras Públicas • Saneamiento de LA



[www.larecycles.org](http://www.larecycles.org)  
[multifamily@lacity.org](mailto:multifamily@lacity.org)  
800-773-2489  
o llame al 3-1-1

# GUÍA DE RECICLAJE

PARA LOS DUEÑOS  
Y ENCARGADOS  
DE EDIFICIOS  
MULTIFAMILIARES



Ciudad de Los Angeles  
Departamento de Obras Públicas  
Saneamiento de LA



En relación con el Artículo II del Acto de Americanos con Incapacidades, la Ciudad de Los Angeles no discrimina en base de incapacidad física, y si usted lo pide, la Ciudad proveerá en un nivel razonable, igual acceso a sus programas, servicios y actividades.

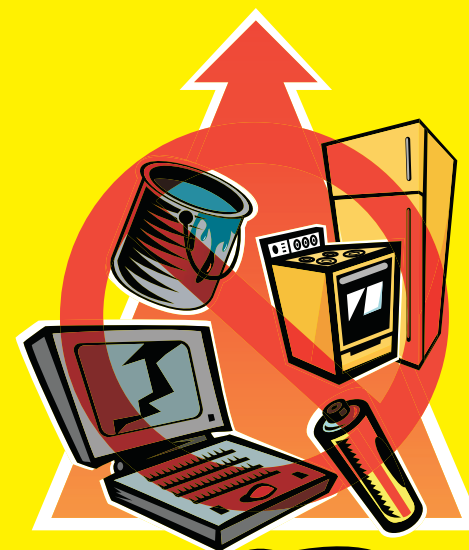




# SÍ

Bolsas de plástico (Por favor deje las bolsas de reciclables sin amarrar)  
 Bolsas de papel  
 Botellas y envases de vidrio  
 Envases de plástico  
 Cajas de cereal  
 Cartón (aplastado y puesto al lado del bote)  
 Correo no solicitado  
 Latas de aluminio, metal, hierro y latón  
 Papel de color  
 Papel de oficina  
 Papel mixto  
 Periódico  
 Ganchos de ropa  
 Revistas

Para obtener la lista completa de artículos permitidos visite nuestra página Web:  
[www.larecycles.org](http://www.larecycles.org)



# NO

Aceite de motor usado  
 Anticongelante  
 Aparatos electrodomésticos  
 Basura  
 Baterías  
 Botes de aerosol  
 Desechos de comida  
 Desecho de construcción  
 Desecho del jardín  
 Desecho médico (ej., jeringuillas, vendajes, servilletas, hisopo con punta de algodón)

Espejos  
 Focos o lámparas  
 Macetas  
 Muebles  
 Papel o cartón encerado (ej., cartón de leche)  
 Papel manchado de comida (ej., cajas de pizza)  
 Pintura  
 Productos de limpieza  
 Ropa  
 Tazas de cerámica  
 Vidrio quebrado